

# Elektromobilio (įkroviklio) įkrovimo stotelės įrengimo instrukcijos

Šiame vadove galite įvertinti, ar jūsų užsakomą elektromobilio įkroviklį galima sumontuoti mūsų svetainėje nurodytomis [standartinėmis montavimo sąlygomis](#), ar reikia papildomų darbų, kurie neįtraukti į standartinę kainą ir dėl kurių jums reikės mūsų parengto konkretaus montavimo kainos pasiūlymo kartu su įkroviklio kainos pasiūlymu.

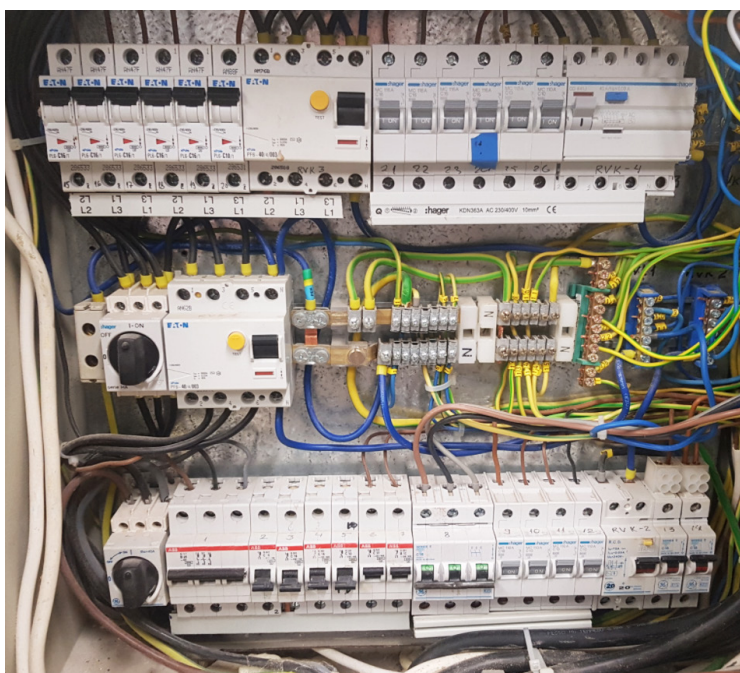
**Iš anksto atsiuntę nuotraukas pagal vadovą, jūs, kaip klientas, ir mes, kaip rangovas, būsim tikresni, kad įkroviklį bus galima įrengti sutartyje nustatytais sąlygomis ir už sutartyje nurodytą kainą ir kad įrengimo metu nekils jokių netikėtumų.**

NB! Nuotraukų siuntimas neprivalomas.

Norėdami gauti įvertinimą, atsiųskite šias nuotraukas adresu [volt@enefit.lt](mailto:volt@enefit.lt):

- Jūsų namo elektros skirstomojo skydo nuotrauka (**1 pavyzdys**)
- Detalios vietos, kurioje norite įrengti įkroviklį, nuotrauką (**2 pavyzdys**)
- Planuojamos elektros kabelio trasos nuo skirstomojo skydo iki įkroviklio nuotrauka (**3 pavyzdys**)

## 1 PAVYZDYS (NAMO ELEKTROS SKIRSTOMOSIOS SPINTOS NUOTRAUKA)



Ši nuotrauka reikalinga tam, kad galėtume įvertinti, ar jūsų elektros skirstomajame skydelyje gali tilpti įkrovikliui reikalingi saugikliai.

**NB!** Vienfaziams ir trifaziams įkrovikliams vietos poreikis skiriasi (daugiau informacijos rasite šio vadovo pabaigoje esančiuose **4 ir 5 pavyzdžiuose**)



## 2 PAVYZDYS (IŠSAMAI ĮKROVIKLIO ĮRENGIMO VIETOS NUOTRAUKA)



Ši nuotrauka reikalinga tam, kad galėtume įvertinti, ar įkroviklį galima tinkamai pritvirtinti prie jūsų namo sienos.

**NB!** Jei užsakomas įkroviklio įrengimas prie atskiro įkrovimo stulpelio arba jei reikia atlikti papildomus kasimo darbus, tai automatiškai reiškia, kad už įrengimą parengiamas papildomų darbų įkainis!

## 3 PAVYZDYS (PLANUOJAMOS ELEKTROS KABELIO TRASOS NUO SKIRSTOMOJO SKYDO IKI ĮKROVIKLIO NUOTRAUKA)



Nuotrauka reikalinga tam, kad galėtume įvertinti, kiek reikės medžiagų (kabelio, kabelio apsaugos) ir ar tai tilps į mūsų standartinio pasiūlymo kainą, į kurią įeina medžiagos iki 10 metrų nuo skirstomojo skydelio iki įkroviklio.

**NB!** Kabelis tiesiamas sienos paviršiuje, kaip parodyta kairėje nuotraukoje (naudojant kabelio apsaugos vamzdelį); kabelio paslėpimas sienos viduje nėra standartinio įrengimo dalis!

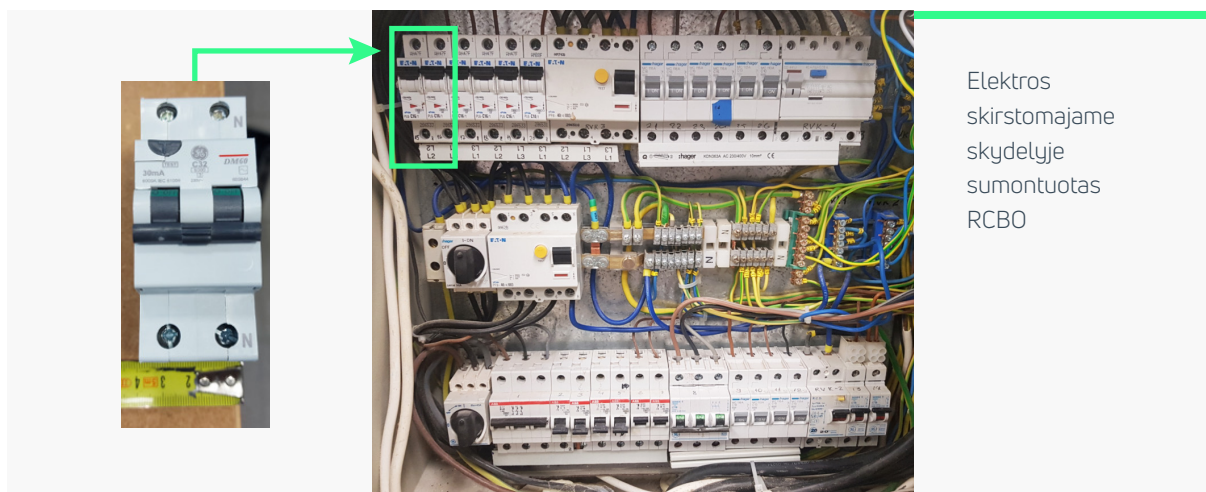
Svarbu, kad įrengimo vieta būtų prieinama elektrikui, kad jis galėtų iš karto pradėti montuoti įkroviklį (situacija dešinėje nuotraukoje yra nepriimtina ir dėl to klientas gali patirti papildomų išlaidų, nes elektrikas sugaišta laiko valymui, kuris neįtrauktas į pasiūlymą).



## PAPILDOMA INFORMACIJA: VIETA SKIRSTOMAJAME SKYDELYJE, REIKALINGA ELEKTROMOBILIO ĮKROVIKLIUI ĮRENGTI

Naudodamiesi toliau pateiktomis nuotraukomis galite savarankiškai įvertinti, ar jūsų namo skirstomajame skydelyje yra vietos papildomiems įkroviklio saugikliams įrengti. Tikslus vietos poreikis taip pat priklauso nuo to, ar įrengiamas įkroviklis yra vienfazis, ar trifazis. Jei jūsų skirstomajame skydelyje nėra vietos saugikliams, vadinasi, turime jums pateikti konkretų įrengimo kainos pasiūlymą, į kurį įskaičiuoti papildomi darbai skirstomajame skydelyje.

### 4 PAVYZDYS (VIENFAZIAM 7,4 KW ĮKROVIKLIUI REIKALINGOS SAUGIKLIŲ VIETOS SKIRSTOMAJAME SKYDELYJE)



### 5 PAVYZDYS (TRIJŲ FAZIŲ 11 KW ARBA 22 KW ĮKROVIKLIUI SKIRSTOMAJAME SKYDELYJE SKIRTAS SAUGIKLIŲ PLOTAS)

